

Croeso

Urdd - yn rhoi'r gorau i blant a phobl ifanc Cymru.

O chwaraeon i'r celfyddydau, gwaith dyngarol i wirfoddol mae'r Urdd yn cynnig profiadau unigryw, cyffrous a bythgofiadwy drwy gyfrwng y Gymraeg i ieuencid Cymru. Boed y rhain yn brofiadau yn ein gwerylloedd, yn y gymuned neu yn yr ysgol, maent yn rai gwerthfawr sy'n galluogi ein haelodau i wneud cyfraniad cadarnhaol yn eu cymunedau ac i ddatblygu ystod eang o sgiliau bywyd.

Ers i'r Urdd sefydlu yn 1922 mae 4 miliwn o blant a phobl ifanc wedi bod yn aelodau, gan fanteisio ar bopeth mae'r mudiad yn ei gynnig - o'r Eisteddfod i gyfleoedd i deithio dramor a chynlluniau prentisiaethau. Mae cynyddu'r defnydd o'r iaith Gymraeg mewn ardaloedd yn greiddiol i'n holl waith.

Mae ein pedair canolfan breswyl mewn lleoliadau hardd ar draws Gymru, yn cynnig teithiau undydd anturus neu wyliau preswyl perffaith i'ch disgyblion. Beth bynnag yw eich anghenion - mae'r Urdd yma i chi ac i blant a phobl ifanc Cymru.

Darpariaeth yr Urdd a Chwricwlwm i Gymru 2022

Mae darpariaeth yr Urdd yn cefnogi pedwar diben y Cwricwlwm i Gymru trwy gynnig profiadau cyfoethogi yn ein gwerylloedd, yn ein cymunedau ac ar safle eich ysgol.

Trwy wyliau preswyl yn ein gwerylloedd, profiadau celfyddydol, llenyddol, Eisteddfod yr Urdd a gweithgareddau chwaraeon a chadw'n iach, gallwn eich cefnogi wrth i chi gynllunio eich cwricwlwm ysgol.

Mae'r ddarpariaeth yn:

- Cefnogi iechyd a lles dysgwyr
- Cynyddu'r defnydd llafar ac ysgrifenedig o'r Gymraeg
- Hybu datblygiad cymdeithasol ac emosiynol gadarn
- Hybu cydweithio a chyfathrebu
- Cyflwyno cyd-destun lleol, cenedlaethol a rhyngwladol trwy brosiectau'r amrywiol
- Rhoi blas ar yrfaeodda a phrofiad cysylltiedig â'r byd gwaith
- Ehangu profiad, gwybodaeth a sgiliau
- Cefnogi eich cynllun Siarter Iaith a Chymraeg Campus

Casgliad o adnoddau addysgol yr Urdd

Yn 2022 bydd casgliad o adnoddau addysgol yr Urdd, a gomisiynwyd gan gyllid Llywodraeth Cymru, ar gael ar Hwb.

Mae'r Urdd yn cydymffurfio gyda gofynion cofrestru Gwaith Ieuencid y Cyngor Gweithlu Addysg ac yn cydymffurfio gyda Marc Ansawdd Gwaith Ieuencid yng Nghymru.



Llywodraeth Cymru
Welsh Government

Perthnasedd â Gwaith Ieuencid yng Nghymru

Mae holl ddarpariaeth 11+ oed yr Urdd yn cefnogi ac yn galluogi pobl ifanc i ffynnu, trwy gynnig cyfleoedd sy'n hwyluso eu datblygiad personol, cymdeithasol ac addysgol mewn gweithgareddau a lleoliadau lle gall pobl ifanc fwynhau eu hunain, teimlo'n ddiogel a chael eu gwerthfawrogi.

Mae'r ddarpariaeth sydd ar draws holl adrannau'r Urdd yn unol â gwerthoedd *Gwaith Ieuencid yng Nghymru Egwyddorion a Dibenion* ac yn gweithio tuag at y nod o gynyddu'r defnydd o'r Gymraeg ymhlith pobl ifanc.

Gall eich ysgol chi fanteisio ar gynnig Ieuencid yr Urdd trwy gysylltu gyda'r adrannau unigol.



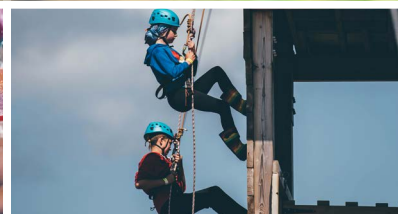
Cysylltwch â ni i drafod
urdd.cymru
helo@urdd.org



Urdd

Gwersyll Llangrannog

Mae Gwersyll Llangrannog yn edrych dros Fae godidog Ceredigion, ger llwybr yr arfordir. Mae'r gwersyll yn cynnig amrywiaeth o gyrsiau, gweithgareddau a theithiau preswyl i blant a phobl ifanc. Yn arbenigo mewn gweithgareddau antur, mae cyfle i wibio lawr y llethr sgïo sych, rasio ar y ceirt modur, mentro'r cwrs antur neu fwynhau taith ar gefn y merlod. O dan do, mae pwll nofio, cwrs rhaffau uchel, wal ddringo a llu o adnoddau eraill i'w mwynhau.



Gweithgareddau



- Sgïo
- Gwibgartio
- Trampolinau
- Merlota
- Rhaffau uchel dan do
- Wal ddringo dan do
- Pwll nofio
- Her rhaffau
- Cwrs Antur
- Saethyddiaeth
- Ceirt Modur
- Adeiladu Lloches
- Gwyltgrefft
- Adeiladu Tîm
- Sgiliau Syrcas
- Mynd am Dro
- Taith Goedwig
- Cyfeiriannu
- Gwifren wib
- Bag neidio
- Wal abseil tu allan
- Wal ddringo tu allan

Llety



- 450 gwely
- Grwpiau: Ystafelloedd gwllâu bync yn cysgu hyd at 6 gydag ystafell ymolchi.
- Arweinyddion: Ystafelloedd gwllâu bync neu wllâu sengl yn cysgu 2-6 gydag ystafell ymolchi.

Adnoddau



- Neuadd ymgynnull / disgo
- Neuadd chwaraeon x 2
- Golchdy x 2
- Ystafelloedd Sychu x 4
- Siop
- Lolfa athrawon x 10
- Ystafell Gyfarfod gydag adnoddau fideo gynadledda x 9

Bwyd



Pedwar pryd bwyd y dydd: brechwast, cinio, te a swper. Mae'r fwydlen Bwyta'n lach yn cynnig amrywiaeth ac opsiynau llysiuol. Mae'r holl fwyd yn cael ei baratoi ar y safle gan ddefnyddio cynhwysion tymhorol, ffres a chynnyrch o'r ansawdd uchaf. Gyda rhybudd, gall y Gwersyll ddarparu ar gyfer anghenion dietegol arbennig.

Cyrsiau



Gyda chymorth ein staff profiadol, gallwch drefnu cwrs i ateb eich gofynion a sicrhau cydbwysedd perffaith rhwng dysgu a chael hwyl! Cysylltwch i drafod.

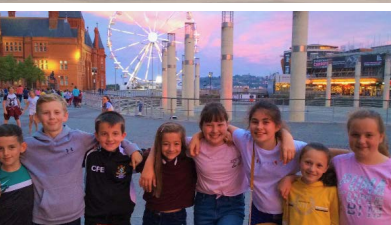


Cysylltwch â ni i drafod
urdd.cymru/llangrannog
llangrannog@urdd.org / 01239 652140



Gwersyll Caerdydd

Mae Gwersyll yr Urdd Caerdydd yn rhoi cyfle i blant a phobl ifanc flasau a mwynhau danteithion prifddinas Cymru. Rydym wedi ein lleoli ym Mae Caerdydd; dan do Canolfan Mileniwm Cymru ac union gyferbyn â'r Senedd, mae diwylliant ar garreg ein drws! Mae gennym ystod eang o weithgareddau a chysiau i grwpiau o bob maint yn y Gwersyll. Mae hyn i gyd yn darparu cymorth i athrawon sydd am fynd a'u disgyblion ar daith breswyl a gwneud y gorau o ddysgu tu allan i'r dosbarth.



Gweithgareddau*



Cwch Cyflym

Taith Cefn Llwyfan, Canolfan Mileniwm Cymru

Taith Stadiwm Principality

Techniquet

Canolfan Dŵr Gwyn

Castell Caerdydd

Sain Ffagan

Pwll Mawr, Amgueddfa Lofaol Cymru

Amgueddfa Genedlaethol Cymru

Bowlio 10

Sinema

Sglefrio lâ

Taith cwch o amgylch y Bae

Bws Awyr Agored

Pwll Nofio Cenedlaethol

Y Bathdy Brenhinol

Gweithdai amrywiol

Taith BBC Cymru Wales Sgwâr Canolog

Yoga a meddwlgarwch

Taith Llwybr Arfordir Cymru

Llety



153 gwely

Grwpiau: Ystafelloedd en-suite gyda gwllâu bync yn cysgu hyd at 2-6

Arweinyddion: Ystafelloedd en-suite gyda gwllâu bync neu wllâu sengl yn cysgu 2-6

Adnoddau



Lolfa

Neuadd Amlbwrpas

Lolfa Arweinyddion

Ystafell gyfarfod gydag adnoddau cynhadledd fideo

Ystafell ddosbarth gyda bwrdd gwyn rhyngweithiol x2

Mynediad di-wifr am ddim

Bwyd



Tri phryd bwyd y dydd: brecwast, bocs bwyd a swper fel rhan o'n cynnig safonol. Mae modd trefnu pryddau ychwanegol os oes angen. Gall ein harlwywyr ddarparu ar gyfer anghenion arbennig ac alergeddau.

*Gweithgareddau all y Gwersyll drefnu ar eich rhan am gost ychwanegol



Cysylltwch â ni i drafod
urdd.cymru/caerdydd
caerdydd@urdd.org / 02920 635678



Urdd

Gwersyll Glan-Ilyn

Wedi ei leoli ar lannau Llyn Tegid ym Mharc Cenedlaethol Eryri, mae Gwersyll Glan-Ilyn yn arbenigo mewn gweithgareddau awyr agored o ansawdd uchel. Mae llwyth o weithgareddau dŵr a thir ar gael, yn cynnwys cwrs rhaffau uchel a wal ddringo, yn ogystal ag amryw o leoliadau dan do fel y Ganolfan Bowlio 10, neuadd chwaraeon a phwl nofio. Mae'r gweithgareddau yma i gyd yn cael eu harwain gan staff cymwys a phroffesiynol.



Gweithgareddau



Canwio / Ceufadu

Hwyllo

Padlfyrddio

Rhwyfo

Adeiladu Rafft

Saethyddiaeth

Dringo

Cwrs Rhaffau uchel

Nofio

Gwylltgrefft

Mynydda

Cyfeiriannu

Cerdded afon

Datrys Problemau

Teithiau Cerdded

Bowlio 10

Llety



245 gwely

Grwpiau - Ystafelloedd en-suite gyda gwllâu bync yn cysgu 2-8

Arweinyddion - Ystafelloedd en-suite gyda gwllâu bync neu wllâu sengl yn cysgu 2-6

Adnoddau



Neuadd ymgynnull / disgo

Neuadd chwaraeon

Ystafell Sychu

Siop

4 x Lolfa Arweinyddion

4 x Ystafell Gyfarfod gydag adnoddau cynadledda

Darlithfa

Bwyd



Pedwar pryd bwyd y dydd: brechast, cinio, te a swper - a digon o amrywiaeth ar y fwydlen Bwyta'n lach ac opsiynau llysiuol. Gyda rhybudd, gall y gwersylloedd hefyd ddarparu ar gyfer anghenion arbennig e.e. alergedd i gnau, deiet heb glwten, diabetig, dim cynnyrch llaeth ac ati.

Cyrsiau



Rydym yn cynnig amrywiaeth o becynnau gweithgareddau, o gyrsiau un-dydd i gyrsiau wythnosol. Byddwn yn hyblyg i anghenion eich ysgol chi. Cysylltwch i drafod.



Cysylltwch â ni i drafod
urdd.cymru/glan-llyn
glan-llyn@urdd.org / 01678 541000



Gwersyll Glan-Ilyn Isa'

Wedi ei leoli ar lannau Llyn Tegid ym Mharc Cenedlaethol Eryri, mae Glan-Ilyn Isa' daflriad carreg o Wersyll Glan-Ilyn, ac eto yn gwbl ar wahân. Mae'n lleoliad addas ar gyfer grwpiau o bob math: ysgolion, colegau, criw o ffrindiau, teuluoedd a chysiau. Yn llety hunangynhaliol sy'n cysgu 36 gyda chegin fawr bwrpasol ac adnoddau coginio a chyfarfod tu allan, mae Glan-Ilyn Isaf yn cynnig profiadau mwy annibynnol a hyblyg i grwpiau. Mae modd manteisio ar yr amrywiaeth o adnoddau awyr agored sydd yng Ngwersyll Glan-Ilyn, neu ddefnyddio'r ganolfan fel lleoliad i grwydro Eryri.



Gweithgareddau*



Canwïo / Ceufadu

Hwyllo

Padlfyrddio

Rhwyfo

Adeiladu Rafft

Saethyddiaeth

Dringo

Cwrs Rhaffau uchel

Nofio

Gwylltgrefft

Mynydda

Cyfeiriannu

Cerdded afon

Datrys Problemau

Teithiau Cerdded

Bowlio 10

Llety



Cysgu 36 person

10 ystafell yn amrywio o ystafelloedd sengl ar gyfer arweinwyr i ystafelloedd 8 gwely

Cyfleusterau anabl

Lolfa gymunedol a chegin

Adnoddau



Gardd gymdeithasol yn cynnwys popty pítsa, adnoddau barbeciw a chrochan tân

Caban sychu dillad

Storfa wedi ei chloi

Wi-fi

Cyfarpar Cynhadledda

Adnoddau Gwersyll Glan-Ilyn ar gael i'w defnyddio (gweler manylion Glan-Ilyn)

Llwybr cerdded/beicio i Wersyll Glan-Ilyn a phentref Llanuwchllyn

Bwyd



Mae'r gegin bwrpasol ar gyfer trefniant arlwyyo neu hunanarlwyyo. Gellir manteisio ar yr adnoddau coginio tu allan ar gyfer paratoi bwyd - popty pítsa, barbeciw mawr ac adnoddau cegin alfresco. Mae Lolfa Prys yn ardal gymunedol gyda lle i 36 person i fwyta. Os dewisir yr opsiwn arlwyyo, gyda thrafodaeth ymlaen llaw, gellid darparu ar gyfer pob math o anghenion dietegol.

Cyrsiau



Gall arhosiad yng Nglan-Ilyn Isa' fod yn drefniant cwbl hyblyg yn ôl gofynion eich grŵp. Cysylltwch i drafod.

*trwy drefniant



Cysylltwch â ni i drafod
urdd.cymru/glan-llyn-isa
glanllynisa@urdd.org / 01678 541000



Urdd

Cymunedol

Mae adran Gymunedol yr Urdd yn canolbwyntio ar gynnig cyfleoedd celfyddydol amrywiol yn ogystal â chefnogaeth i wirfoddolwyr a chyfleoedd i blant a phobl ifanc gymdeithasu trwy gyfrwng y Gymraeg y tu allan i'r ystafell ddosbarth. Mae'r adran yn trefnu amrywiaeth o weithgareddau, o ddigidol a dyngarol i wyneb i wyneb gan gefnogi cymunedau ledled Cymru.



Ein cynnig i chi

Rydym yn cynnig y gwasanaethau canlynol:

- Arlwy eang o gyfleoedd celfyddydol cymunedol ar ôl ysgol, ar benwythnosau ac yn ystod gwyliau ysgol yn y gymuned, yn ein gweryllloedd ac yn ddigidol, sy'n ymateb i anghenion plant a phobl ifanc yr ardal.
- Cefnogi a datblygu adrannau, uwch-adrannau ac aelwydydd.
- Denu a chefnogi ysgolion i gystadlu yn Eisteddfodau Cylch a Sir yr Urdd.
- Cyfleoedd i bobl ifanc wirfoddoli yn ein gweithgareddau celfyddydol ac ennill achrediadau drwy ein cynllun gwirfoddoli cenedlaethol.
- Creu cyfleoedd celfyddydol cenedlaethol a rhyngwladol i aelodau hŷn y mudiad e.e. Theatr Ieuentid yr Urdd, Côr Rhyngwladol yr Urdd, Ysgoloriaethau Eisteddfod yr Urdd a chyfleoedd i wirfoddoli ar brosiectau Rhyngwladol yr Urdd.
- Hyrwyddo ac annog ysgolion i fynychu gweryllloedd yr Urdd.

Swyddogion Ieuentid

Mae gennym swyddogion ieuentid cymwys yn y siroedd canlynol sy'n darparu gwasanaeth ieuentid dwys yn yr ysgolion uwchradd a gwasanaeth cymunedol:

- Ynys Môn,
- Sir Ddinbych,
- Sir y Fflint/Wrecsam
- Caerdydd/Bro Morgannwg
- Casnewydd/Mynwy
- Caerffili

Cysylltwch i drafod eich anghenion ac i drafod sut y gallwn ni gefnogi eich ysgol.



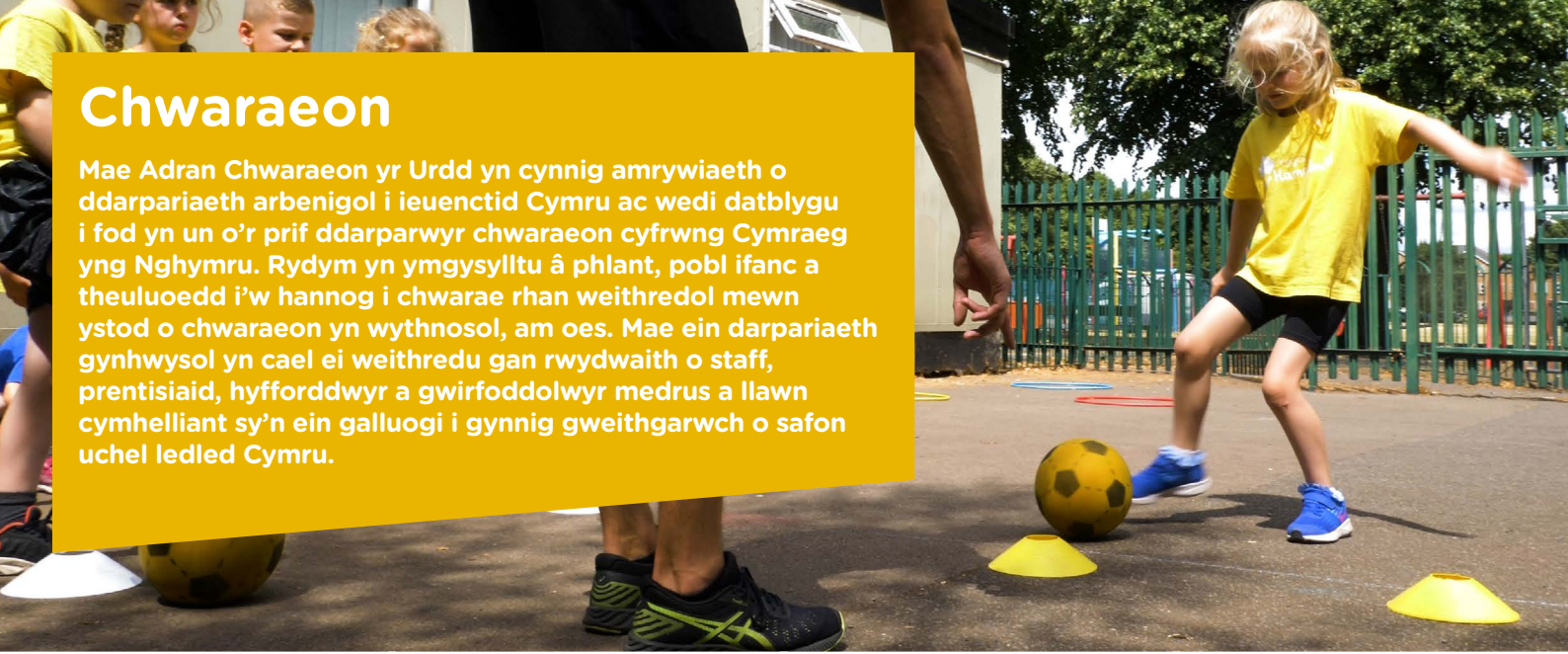
Cysylltwch â ni i drafod
urdd.cymru/fyrdal
cymunedol@urdd.org



Urdd

Chwaraeon

Mae Adran Chwaraeon yr Urdd yn cynnig amrywiaeth o ddarpariaeth arbenigol i ieuentid Cymru ac wedi datblygu i fod yn un o'r prif ddarparwyr chwaraeon cyfrwng Cymraeg yng Nghymru. Rydym yn ymgysylltu â phlant, pobl ifanc a theuluoedd i'w hannog i chwarae rhan weithredol mewn ystod o chwaraeon yn wythnosol, am oes. Mae ein darpariaeth gynhwysol yn cael ei weithredu gan rwydwaith o staff, prentisiaid, hyfforddwyr a gwirfoddolwyr medrus a llawn cymhelliant sy'n ein galluogi i gynnig gweithgarwch o safon uchel ledled Cymru.



Ein cynnig i chi

Darpariaeth Cwricwlwm a Cymunedol

Mae ein dull amlasiantaethol yn ein caniatáu i ddatblygu a chynyddu cyfranogiad plant a phobl ifanc mewn gweithgareddau cynhwysol trwy ein rhwydwaith o glybiau presennol a newydd ar draws Cymru. Er enghraifft, sesiynau blasu, clybiau ysgol, clybiau cymunedol, gweithgareddau gwyliau, a llawer mwy. Am y rhestr ddiweddaraf o'r ddarpariaeth, ewch i urdd.cymru/chwaraeon

Prosiectau Cenedlaethol

Mae'r adran yn darparu prosiectau arbenigol yn genedlaethol wedi'u teilwra tuag at ofynion cymunedau Cymru. Dyma enghreifftiau o rhai o'r prif brosiectau Cenedlaethol sydd ar gael i'ch disgyblion. Am fwy o wybodaeth ewch i www.urdd.cymru/chwaraeon

Cystadlaethau

Cynradd, Uwchradd a Colegau

Ystod eang o gystadlaethau chwaraeon rhanbarthol a chenedlaethol ar gyfer plant a phobl ifanc o ysgolion cynradd, uwchradd a cholegau. Rhaid bod yn aelod o'r Urdd er mwyn cymryd rhan yn y cystadlaethau. Am fwy o wybodaeth: urdd.cymru/cystadlaethau

#FelMerch

14 - 25 oed

Mae #FelMerch yn brosiect sy'n cael ei gefnogi gan Chwaraeon Cymru. Wedi'i sefydlu yn arbennig er mwyn ysbrydoli, cefnogi a grymuso merched ifanc i gadw'n actif a chwalu'r rhwystrau sy'n atal merched rhag cymryd rhan mewn chwaraeon. Am fwy o wybodaeth: urdd.cymru/felmerch

Chwarae yn Gymraeg

Cynradd

Prosiect sydd wedi'i greu er mwyn cefnogi ac annog defnydd o'r iaith Gymraeg ar iard yr ysgol ac o fewn yr ysgol yn gyffredinol. Am fwy o wybodaeth: urdd.cymru/chwaraeyngymraeg

#ProsiectLles

14 - 25 oed

Mae #ProsiectLles yn addysgu pobl ifanc am sut mae chwaraeon a chadw'n heini yn helpu gydag iechyd, lles a pherfformiad. Am fwy o wybodaeth: urdd.cymru/prosiectlles



Cysylltwch â ni i drafod
urdd.cymru/chwaraeon
chwaraeon@urdd.org



Urdd

Prentisiaethau

Mae'r adran Brentisiaethau'n gweithio gyda nifer o bartneriaid i ddatblygu amrywiaeth o brentisiaethau a hyfforddiant cyfrwng Cymraeg sy'n cynnig cyfleoedd newydd i ddysgu, datblygu a chynyddu hyder yn y gweithle. O brentisiaethau chwaraeon i gymwysterau ac achrediaidau, rydym yn cynnig amrywiol gyfleoedd i bob oed.



Ein cynnig i chi

Datblygu sgiliau staff eich ysgol

Os oes gan eich staff diddordeb datblygu eu sgiliau yn y sector chwaraeon, neu os ydych chi'n awyddus i gynyddu ac ehangu darpariaeth chwaraeon eich ysgol - gallwn helpu i gryfhau sgiliau eich staff.

Mae gan yr Urdd dair rhaglen prentisiaeth addas:

- Prentisiaeth Lefel 2 Arwain Gweithgareddau
- Prentisiaeth Lefel 3 Cefnogi Dysgu ac Addysgu mewn addysg gorfforol a chwaraeon ysgol
- Prentisiaeth Lefel 3 Datblygu Chwaraeon

Mae pob rhaglen yn cynnwys o leiaf 3 chymhwyster ac mae nifer o gyfleoedd dysgu a datblygu ar gael wrth gwblhau'r brentisiaeth.

Gweithdai a chymwysterau cyflogadwyedd

Mae'r Adran Brentisiaethau yn cynnig amryw o gymwysterau, cyrsiau hyfforddiant neu weithdai wedi eu teilwra ar gyfer anghenion eich ysgol chi. O gymwysterau llawn i gyrsiau hyfforddiant, gallwn drafod eich anghenion a gweithio gyda chi i'ch helpu.

Prentisiaethau Chwaraeon ac Awyr Agored

Cyfleoedd i dderbyn hyfforddiant, profiad a chyflog ar yr un pryd. Mae'r cyfleoedd yma yn agored i unigolion 16+ ac 18+ oed ac mae'r rhaglen fel arfer yn cychwyn pob mis Medi.

Gall unigolion gyda diddordeb gofrestru eu manylion ar ein gwefan.

Hybu Sgiliau Hanfodol (Rhifedd, Cyfathrebu a Llythrennedd Digidol)

Mae HWB Sgiliau Hanfodol yr Urdd yn cynnig cymwysterau rhifedd, cyfathrebu a llythrennedd digidol o lefel mynediad 2 hyd at lefel 3, a hynny drwy gyfrwng y Gymraeg. Mae hefyd modd i ni ddarparu gweithdai wedi eu teilwra i chi. Mae rhan fwyaf o'r sesiynau yn rhithiol ac felly yn agored i unigolion o bob rhan o Gymru.



Cysylltwch â ni i drafod
urdd.cymru/prentisiaethau
prentisiaeth@urdd.org / hwbsgiliau@urdd.org



Y Gwasanaeth Awyr Agored

Yn adain gyffrous o waith yr Urdd, mae'r Gwasanaeth Awyr Agored yn cynnig profiadau anturus i blant, pobl ifanc ac i oedolion. Gall ein hyfforddwyr cymwys gynnig gweithgareddau wedi eu teilwra yn arbennig ar gyfer eich anghenion, yn eich cymuned leol neu yn eich ysgol.



Alldeithiau Gwobr Dug Caeredin

Ansicr ynglŷn â sut neu ble i wneud eich alldeithiau Gwobr Dug Caeredin? Mae'r gwasanaeth yn darparu alldeithiau yng Nghymru i bob lefel y Wobr (Efydd, Arian ac Aur). Mae'r rhain ar gael drwy gyfrwng y Gymraeg neu'n ddwyieithog. Cysylltwch i drefnu alldaith efo ni.



Gweithgareddau

Yn ogystal ag amryw o weithgareddau anturus yn yr awyr agored rydym yn cynnig y pecynnau arbennig canlynol:

Dysgu tu allan i'r dosbarth

Mae dysgu y tu allan i'r ystafell ddosbarth yn ymwneud â rhoi cyfleoedd i bobl ifanc gyflawni trwy ddulliau trefnus a phwerus o ddysgu lle profiadau uniongyrchol sydd bwysicaf. Mae'r dysgu yn digwydd trwy weithgareddau ymarferol bywyd go iawn.

Antur Fach

Ar gael i blant cynradd, mae'r cwrs yn annog plant i fynd ar antur yn lleol, heb offer drud na'r angen i deithio'n bell. Gall hwn gael ei drefnu ar dir yr ysgol neu'n lleol.

Pum cam at les meddyliol

Prosiect ar y cyd gyda'r Bwrdd Iechyd i amlygu buddion yr awyr agored i iechyd meddwl.



Cysylltwch â ni i drafod
urdd.cymru/awyragored
awyragored@urdd.org
01678 541017 / 02922 405353



Eisteddfod yr Urdd

Mae Eisteddfod yr Urdd yn cynnig cyfleoedd celfyddydol anhygoel i dros 55,000 o blant a phobl ifanc bob blwyddyn. Gyda mwy na 400 o gystadlaethau, o ganu i goginio, o ddawnsio i ddylunio gwefan, ac o sgwennu stori i serennu ar lwyfan – mae rhywbeth yma i bawb. Ac o fod yn aelod o'r Urdd, mae modd cystadlu am ddim!

Fel rheol mae'r cystadlu yn dechrau ym mis Chwefror ar ffurf Eisteddfodau Cylch a Rhanbarth, gyda'r enillwyr yn mynd ymlaen i Eisteddfod Genedlaethol yr Urdd. Dyma un o wyliau teithiol mwyaf Ewrop, sy'n denu 100,000 o ymwelwyr bob mis Mai, yn ystod wythnos hanner tymor y Sulgwyn. Mae Maes yr Eisteddfod yn llawn o hwyl, gweithdai, gigs, bwyd blasus a llawer mwy.

Mae cystadlu yn Eisteddfod yr Urdd hefyd yn un o dargedau'r Siarter Iaith, sy'n ysbrydoli plant i ddefnyddio'r iaith Gymraeg.



Gweithgareddau a phrosiectau

Mae Eisteddfod yr Urdd yn cynnal prosiectau celfyddydol amrywiol drwy gydol y flwyddyn:

Cefn Llwyfan

Cyfes o sgysiau a gweithdai digidol i bobl ifanc 14-25 oed sydd eisiau dilyn gyrfa yn y celfyddydau, gydag arbenigwyr o'r maes perfformio a thu ôl i'r llen.

Talwrn

Cystadleuaeth i dimau o feirdd ifanc 14-25 oed, i gystadlu mewn pencampwriaeth farddol arbennig. Mae pob tîm yn cael mentor i'w helpu i lunio'r cerddi ar hyd y daith i'r rownd derfynol.

Dysgwyr

Mae Eisteddfod yr Urdd yn darparu nifer o gystadlaethau arbennig i ddysgwyr ysgolion cynradd ac uwchradd, i gefnogi ac annog plant a phobl ifanc i barhau i ddysgu Cymraeg.



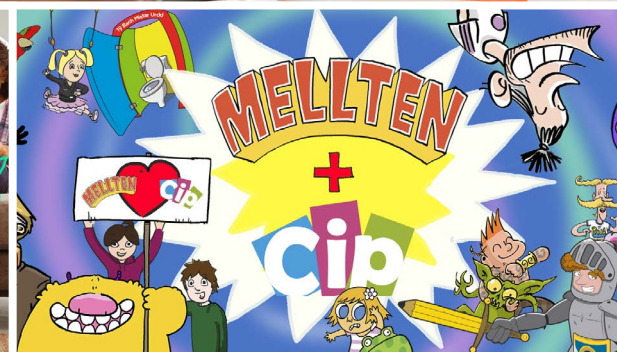
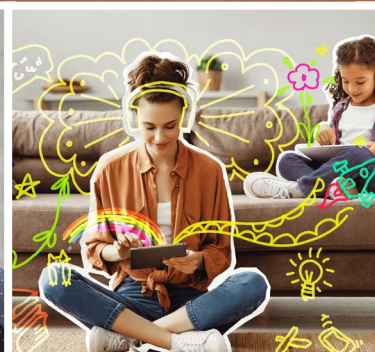
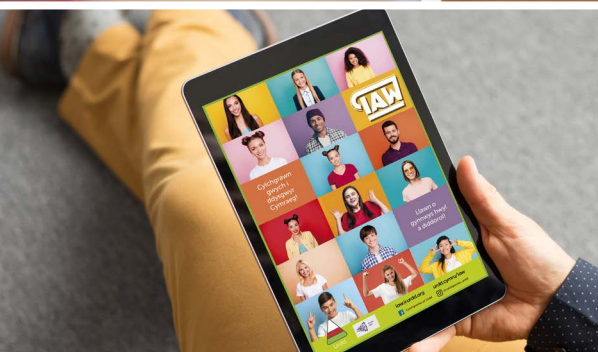
Cysylltwch â ni i drafod
www.urdd.cymru/eisteddfod
eisteddfod@urdd.org



Cylchgronau'r Urdd

Bellach, mae cylchgronau'r Urdd ar gael yn ddigidol, ac yn rhad ac am ddim - mae Cip ar gyfer darllenwyr cynradd a IAW ar gyfer dysgwyr Cymraeg uwchradd. Ydy athrawon a disgyblion eich ysgol wedi tanysgrifio eto?

Rydym yn ymfalchïo mewn cyhoeddi cylchgronau Cymraeg apelgar, hwyliog ac addysgiadol sydd ar gael i chi eu defnyddio yn yr ystafell ddosbarth. Mae croeso i chi gysylltu gyda syniadau ac awgrymiadau pellach, a chyfle i'ch disgyblion serennu o fewn y cyhoeddiadau hefyd.



Cylchgrawn IAW

Cylchgrawn i ddysgwyr Cymraeg uwchradd hyd at TGAU yw IAW, sy'n cefnogi dysgu yn y dosbarth a thu hwnt. Oddi fewn i'r cloriau ceir gweithlenni ac erthyglau sy'n cyd-fynd â gofynion y cwricwlwm ac yn cefnogi datblygiad academaidd disgyblion trwy gynnwys apelgar a chyfoes, gan gynnwys clipiau fideo perthnasol a dyluniadau deniadol.

Yn ogystal, rydym yn annog darllenwyr IAW i gyfrannu at y cylchgrawn trwy ysgrifennu llythyron neu gynnig gwaith neu brosiectau o'r ysgol, sy'n gyfle gwych i ymarfer eu sgiliau llafar, ysgrifenedig a golygyddol yn y Gymraeg.

Cylchgrawn Cip

Cartwnau, jôcs, straeon, posau, erthyglau a llond trol o hwyl a dysg i blant yn y Gymraeg - dyma sydd i'w gael rhwng tudalennau Cip. Mae'r cylchgrawn wedi'i anelu at ddarllenwyr 7-11 oed, a bellach yn cynnwys cartwnau gwych cylchgrawn Mellten.

Mae Podlediad yn cyd-fynd â'r cylchgrawn, 'Podlediad Cylchgrawn Cip', yn adnodd darllen a gwrando i'ch disgyblion, ac ar gael ar ffurf fideos ar ein gwefan yn ogystal.

