

# Gwersyll yr Urdd Llangrannog



Annwyl Riant neu Warchodwr,

Edrychwn ymlaen at groesawu'ch plentyn i Wersyll Llangrannog. Dyma fwy o wybodaeth am y Gwersyll a'r hyn fydd ei angen ar eich plentyn wrth ymweld â'r Gwersyll.

## Rhestr Pacio

### FE FYDD ANGEN

- Sach gysgu**
- Dillad nos**
- Pethau ymolchi**  
- Sebon, siampŵ a past dannedd
- Tywel**
- Dillad sbâr**  
- nid y 'dillad gorau' gan gynnwys crys/ siwmpwr llewys hir a throwser hir
- Siwmpwr gynnes** ac **anorac** neu **got law**
- Dillad chwaraeon**
- Dillad nofio** a **thywel**
- Pâr o 'drainers'** neu **esgidiau addas i gerdded**
- Hen bâr o esgidiau** neu **'Wellingtons'** i fynd ar y **ceffylau a'r beiciau modur**
- Dillad addas ar gyfer sgïo a gwibgartio** h.y. hen fenyg a hen dracsiwt neu jîns
- Llyfr nodiadau** a **phensil/biro** (cyrsgiau yn unig)
- Hen ddillad ar gyfer y Cwrs Antur Mwdlyd** (Ebrill - Hydref).  
Dylid anfon hen ddillad, esgidiau a thywel y gellir eu cael yn fwdlyd neu hyd yn oed eu taflu ar ôl y weithgaredd neu ar ôl cyrraedd adref gan fod y cwrs yn fwdlyd dros ben - ond yn HWYL. Darperir cwodyn/bag i gario'r dillad brwnt/budr ar ôl y weithgaredd

### PWYSIG:

**Dylid sicrhau bod enw ar bob dilledyn** (yn enwedig dillad nofio).  
Mae nifer o dywelion, cotiau ac ati yn cael eu gadael ar ôl bob wythnos

### NI FYDD ANGEN

Gofynnwn i chi ofyn i'ch plentyn beidio dod a'r canlynol i'r Gwersyll:  
Radio, chwaraeidd cerddoriaeth (e.e. iPod), gemau fideo, teganau drud, fflach lamp, ffôn symudol (does dim derbyniad i gael yn yr ardal), ac oherwydd rheolau lechyd a Diogelwch, cylllell boced, chwistrellau aerosol (defnyddiwch diaroglydd rholio), peiriannau trydanol symudol e.e. sychwyr gwallt, sythwr gwallt, haearn smwddio. Os digwydd i blant ddod â'r eiddo personol uchod i'r Gwersyll rydym yn eu casglu a'u cadw'n ddiogel tan y bore olaf.

Ar y llaw arall, mae croeso i'r plant adael eiddo fel camerâu, oriawr ac ati yn ein gofal ni a'u defnyddio fel y bo angen. Rhown label ac enw ar bopeth.

**Ni fyddwn yn gyfrifol am ddiogelwch neu unrhyw ddifrod i'r eiddo uchod os daw plant â hwy i'r ganolfan**



# Gwybodaeth Gyffredinol

## SIOP

Mae yna siop yn y Gwersyll sy'n gwerthu losin, pop, anrhegion a nwyddau. Fel arfer agorir y siop gan y staff sydd gyda'r grwpiau ar amserau cyfleus i'r amserlen.

## YSTAFELLOEDD

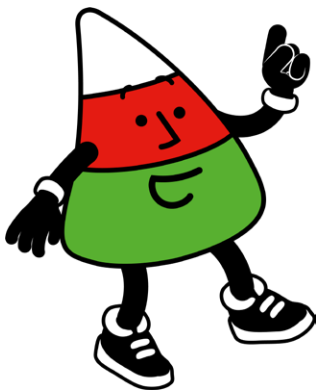
Ar ôl cyrraedd y Gwersyll lleolir y plant yn eu hystafelloedd cysgu. Mae gwres canolog ymhob ystafell. Y plant fydd yn gyfrifol am wneud eu gwelyau a thacluso'r ystafell. Darperir clustogau 'foam'.

Sicrhawn fod pob plentyn yn gwybod ble i fynd os oes angen cymorth yn ystod y nos. Mae golau yn y coridorau drwy'r nos.

## BWYD

Ceir hyd at bedwar pryd bwyd y dydd: brecwast, cinio, te a swper - a digon o amrywiaeth ar y fwydlen Bwyta'n Iach i blesio pawb. Dyfarnwyd sgôr o 5 i'r Gwersyll o dan Gynllun Sgorio Hylendid Bwyd yr Asiantaeth Safonau Bwyd (gweler <http://ratings.food.gov.uk/Welcome.aspx>).

Os oes gan eich plentyn alergedd neu anghenion dietegol arbennig e.e. alergedd cnau, diet di-glwten, diabetig, neu'n dilyn diet arbennig am resymau crefyddol **rhowch wybod inni wythnos o flaen llaw fel y gallwn drefnu bod y bwydydd addas gennym yma**. Cofiwch nodi hyn ar y Ffurflen Iechyd hefyd. Rydym yn cynnig bwydlen sy'n addas i lysieuwyr bob pryd. Darperir diod oer yn rhad ac am ddim trwy'r amser. Gellir prynu diodydd poeth tu allan i amser bwyd.



## FFÔN

Apeliwn arnoch i beidio trefnu i'ch plentyn ffonio adref ar ddechrau'r ymweliad. Oni bai y clywch oddi wrthym fe fyddwch yn gwybod bod eich plentyn yn iach ac yn mwynhau. Gallwn eich sicrhau os y bydd angen cysylltu â'r rhieni (e.e. salwch neu hiraeth drwg) fe fyddwn yn gwneud hynny'n syth.

Os byddwch am anfon neges at eich plentyn gallwch wneud hynny a chroeso trwy **Dderbynfa'r Gwersyll (01239 652140)** neu e-bost ([llangrannog@urdd.org](mailto:llangrannog@urdd.org)). Mi fyddwn yn hapus iawn i drosglwyddo'ch neges.

## Y RHAGLEN

Mae rhaglen y cwrs yn cael ei chynllunio ar y cyd rhwng arweinydd y grŵp a staff y Gwersyll.

Darperir amserlen lawn yn unol a gofynion arweinydd y grŵp. Ceir cyfle i fwynhau dewis o weithgareddau - Sgïo, Ceirt Modur, Gwibgartio, Gwifren Wib, Bag Neidio, Saethyddiaeth, Cwrs Rhaffau Uchel, Wal Ddringo, Gemau Tîm, Her Rhaffau, Taith Natur, Beiciau Modur, Cwrs Antur Mwdlyd (Ebrill - Hydref), Nofio, Gwylltgrefft, Trampolin, Merlota, Adeiladu Lloches, Cyfeiriannu, sesiwn yn y Ganolfan Treftadaeth. Ceir hefyd neuadd amlbwrpas, meysydd chwarae a chae chwarae pob tywydd.

Gyda'r nos ceir amryw o weithgareddau cyffrous megis taith nos, twmpath, gemau potes, sioe dalent, cwis, mabolgampau, disgo a mwy.

## GOFAL

Arweinydd y grŵp fydd yn trefnu'r ymweliad gyda chymorth staff rheoli a staff arbenigol gweithgareddau'r Gwersyll. Arolygir y plant yn drwyadl ar bob gweithgaredd ac fe arolygir y cyfarpar yn rheolaidd i sicrhau ei fod yn ddiogel ac yn addas. Mae'r trefniadau yn y Gwersyll wedi eu haddasu dros 90 mlynedd o brofiad er mwyn sicrhau gofal i'ch plentyn yn y Gwersyll a diogelwch ar y gweithgareddau. Mae gennym Aseiad Risg a chanllawiau staff pendant a manwl ar bob agwedd o waith y Gwersyll ac o'r problemau a allai godi. Os hoffech weld copi o'r polisiau hyn, yna cysylltwch â ni. Rydym yn sicrhau bod y plant yn gwybod ble i droi mewn argyfwng - mae yna rywun ar gael trwy gydol

yr amser, ddydd a nos. Ar gyfartaledd mae 1 staff i bob 10 plentyn cynradd a 15 uwchradd. Mae gwyliwr nos ar ddyletswydd trwy'r nos. Yn ychwanegol, mae camerâu diogelwch wedi eu lleoli o gwmpas y Gwersyll. Yn ogystal, mae pob aelod o staff y Ganolfan wedi derbyn archwiliad gan y Gwasanaeth Datgelu a Gwahardd (archwiliad manwl). Mae'r blociau cysgu a'r brif fynedfa o dan glo yn ystod y nos.

## DIOGELWCH

Rydym yn rhedeg ein gweithgareddau i'r safonau diogelwch uchaf. Mae pob gweithgaredd yn cael ei arolygu'n rheolaidd i sicrhau ei fod yn ddiogel ac addas. Mae ein Systemau a Pholisiau Rheoli Diogelwch y Gweithgareddau wedi'u harchwilio a'u gwirio'n annibynnol.

## SALWCH A DAMWEINIAU

Mae plant sy'n sâl/dost neu'n cael damwain fechan yn ymweld â'r meddyg/deintydd/ysbyty lleol cyn gynted â phosib e.e. pwythau am gwt bach, pelydr X, antibiotics ac yn y blaen. Byddwn yn cysylltu â'r rhieni yn syth os oes rhaid i'r plentyn aros yn yr ysbyty neu dderbyn anaesthetig (gweler Ffurflen Iechyd). Yn dilyn unrhyw driniaeth neu ymweliad byddwn yn cysylltu â'r rhieni unwaith y bydd y plentyn yn dychwelyd i'r Gwersyll. Os dymuna'r rhieni i'w plentyn dychwelyd adref am resymau meddygol, rydym yn ceisio helpu gyda'r trefniadau.

Mae aelod o staff â chymhwyster Cymorth Cyntaf llawn ar ddyletswydd 24 awr.

**Ni ddylir ymweld a'r Gwersyll am oleiaf 48 awr wedi cyfnod o salwch stwmog.**

## DISGYBLAETH

Er mwyn sicrhau rhediad esmwyth a hwylus y Gwersyll mae angen nifer o reolau syml synhwyrol. Esbonnir y rheolau hyn i'r plant ar ôl iddynt gyrraedd ac fe'u gweithredir mewn ffordd deg ac yn yr ysbryd cywir fel y gallwn sicrhau cwrs hapus i bawb.

## PROBLEMAU

Byddwn yn annog plant i ymweld â Derbynfaf'r Gwersyll yn ddiymdroi pe bai ganddo/ganddi unrhyw broblem fel y gellir delio â'r mater ar unwaith.

## TYSTYSGRIFAU IECHYD

Mae'n bwysig iawn bod pob plentyn yn dod â'r **dystysgrif iechyd** amgaeedig i'r Gwersyll a manylion unrhyw afiechyd, neu sylwadau am unrhyw broblem mae'r plentyn yn dioddef ohoni, a rhif ffôn pe bai angen cysylltu â'r rhieni neu'r teulu.

## TÂL GWERSYLL AC AD-DALIADAU

Yn arferol bydd rhaid i bob grŵp dalu blaendal o 25% y pen o gost y cwrs o leiaf 12 wythnos cyn ymweld â'r Gwersyll. Ni ad-dalir y blaendal hwn oni bai mewn achosion arbennig ble cyflwynir tystysgrif feddygol i dystio bod y gwersyllwr yn methu mynychu'r cwrs oherwydd salwch. Os oes plentyn yn gadael y Gwersyll ar ôl cyrraedd am resymau meddygol ni fydd ad-daliad o'r ernes ond rhown ad-daliad o'r gweddill ar sail y nifer o ddyddiau a gollwyd o'r cwrs.

## YMARFER TÂN

Cynhelir ymarfer tân ar y diwrnod cyntaf fel bod pob plentyn yn gyfarwydd â'r allanfeydd tân a'r manau ymgynnull mewn argyfwng.

## LLUNIAU A CHLIPIAU FIDEO

Gall lluniau a chlipiau fideo o'r gweithgareddau gael eu defnyddio ar ein safle gwe, gwefannau cymdeithasol, mewn deunydd hysbysebu a rhaglenni teledu o bryd i'w gilydd. Os nad ydych am i'ch plentyn fod mewn llun nodwch hynny ar y ffurflen iechyd.

## YSWIRIANT

Mae gan yr Urdd yswiriant trydydd parti am £20 miliwn rhag unrhyw esgeulustod ar ran trefniadau yr Urdd. Nid yw yswiriant personol i wersyllwyr yn gynwysedig yn y tâl gwersyll. Dylai rhieni wneud trefniadau eu hunain os ydynt yn dymuno polisi rhag damwain, salwch, colli eiddo ac ati.

## TYWYDD DRWG

Gall tywydd drwg effeithio rhai o'r gweithgareddau e.e. Beiciau Modur. Cymerir y penderfyniad i ohirio gweithgaredd ar sail diogelwch. Trefnir gweithgaredd dan do pan ddigwyddir hyn.

## CWYNION

Os oes unrhyw ymholiad gennych am drefniant y Gwersyll neu unrhyw broblem a gododd yn ystod arhosiad eich plentyn yna cysylltwch â ni ar unwaith.

Edrychir ymlaen yn fawr at groesawu'ch plentyn i Langrannog. Mae dros 20,000 o blant yn ymweld â'r Gwersyll yn flynyddol, a rydym yn falch iawn o'n gofal a diogelwch y plant. Rydym yn sicr y bydd eich plentyn yn mwynhau ac elwa'n fawr o'r profiad o aros mewn canolfan breswyl.

---

**Os oes gennych unrhyw gwestiwn am y Gwersyll byddwn yn falch iawn i'w ateb.**

---

### Yn ddidwyll,

Lowri Jones, Bethan Roberts, Iestyn Evans, Dylan Jones a Cynyr Ifan

Gwersyll yr Urdd,  
Llangrannog,  
Llandysul,  
Ceredigion,  
SA44 6AE

Ffôn: 01239 652140

Ebost: [llangrannog@urdd.org](mailto:llangrannog@urdd.org)

Safle Wê: [www.urdd.cymru/llangrannog/](http://www.urdd.cymru/llangrannog/)