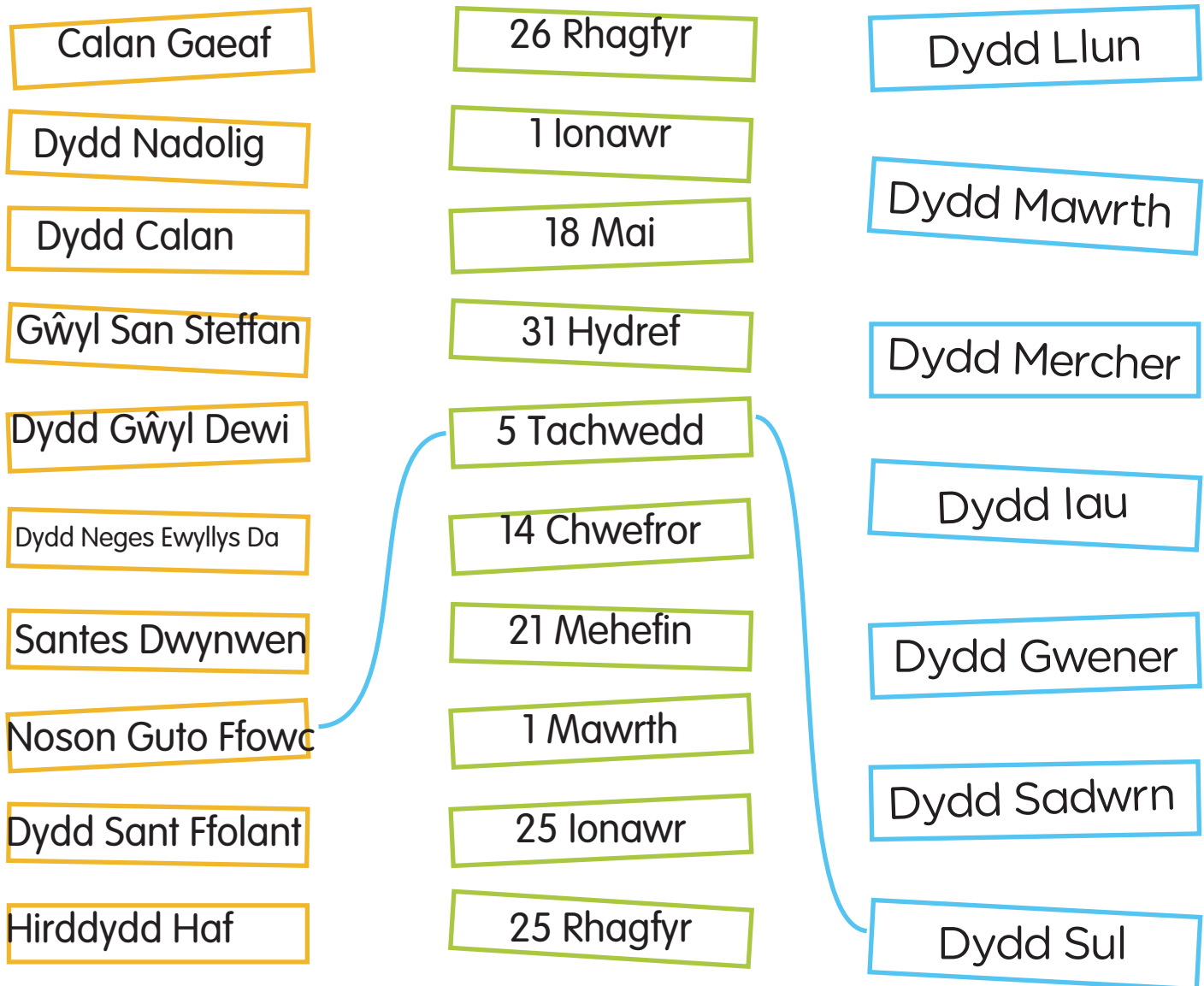
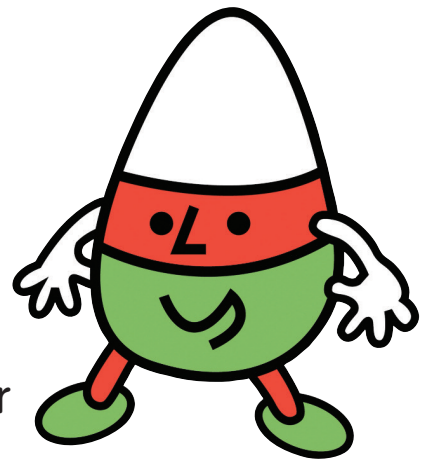


Gweithlen 1

Dyddiadau

Pryd mae'r dyddiau yma? Matsiwch y dyddiad cywir yna edrychwch ar y calendr i ddweud pa ddiwrnod maen nhw'n digwydd nesa.



Geirfa

Calan – New Year's Day
Calan Gaeaf – Halloween
Chwefror – February
cywir – correct
digwydd – happen
dydd – day
dyddiadau – dates
Gŵyl Dewi – St David's
Gŵyl San Steffan – Boxing Day

Hirddydd Haf – Summer Solstice
Hydref – October
Ionawr – January
Mawrth – March
Mehefin – June
Nadolig – Christmas
Neges Ewyllys Da – Peace and Goodwill Message
nesa – next

Noson Guto Ffowc – Guy Fawkes Night
pa – which
pryd – when
Rhagfyr – December
Santes Dwynwen – Welsh Valentine
Sant Ffolant – Valentine's
Tachwedd – November

Gweithlen 2

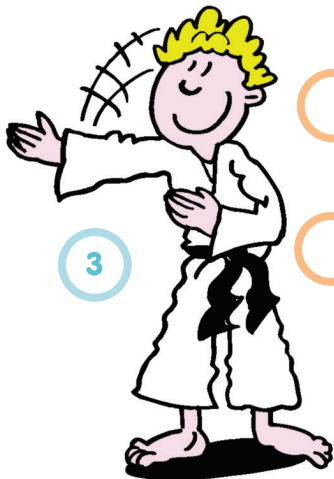
Hobiau

Ticiwch y frawddeg gywir bob tro



Mae Gruff yn hoffi pysgota.

Mae Gruff yn hoffi chwarae criced.



Mae Dafydd yn hoffi coginio.

Mae Dafydd yn hoffi karate.



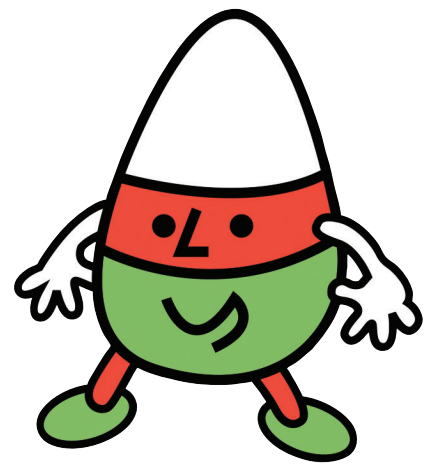
Mae Cadi yn hoffi merlota.

Mae Cadi yn hoffi dawnsio.

Geirfa
bob tro – each time
brawddeg – sentence
coginio – cooking
cywir – correct

chwarae – playing
dawnsio – dancing
garddio – gardening
gwyllo'r teledu – watching television

merlota – pony trekking
nofio – swimming
pêl-droed – football
pysgota – fishing



Mae Bethan yn hoffi nofio.

Mae Bethan yn hoffi garddio.



Mae Twm yn hoffi chwarae'r trwmped

Mae Twm yn hoffi chwarae pêl-droed.



Mae Erin yn hoffi gwyllo'r teledu.

Mae Erin yn hoffi chwarae'r piano.



Beth mae lanto yn hoffi wneud?

Mae lanto yn hoffi